

**MOZAIK-TERRAZZO**

**FAYENCE-<sup>ES</sup>BURKOLAT**

**MELOCCO PETER BUDAPEST**

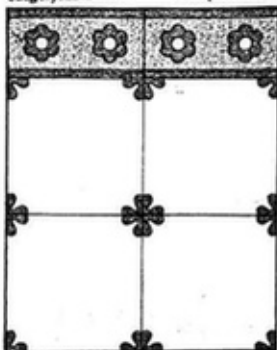
**CEMENT-BETON VÁLLALAT**

**VI NAGYMEZŐ-UTCZA 51.**

SIMA MÁRVÁNYMOZAIKLAPOK 20/20 NAGYSÁGBAN.

Szegélyszám 149

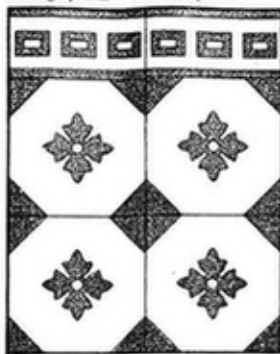
Alapszám 49



Ára m<sup>2</sup>-ként 6.40 kor.

Szegélyszám 150

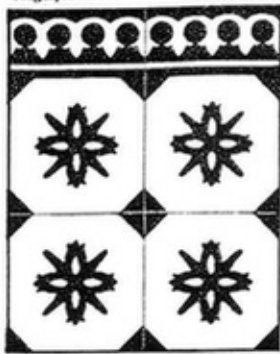
Alapszám 50



Ára m<sup>2</sup>-ként 6.60 kor.

Szegélyszám 151

Alapszám 51



Ára m<sup>2</sup>-ként 6.20 kor.

Szegélyszám 152

Alapszám 52



Ára m<sup>2</sup>-ként 7.20 kor.

Szegélyszám 153

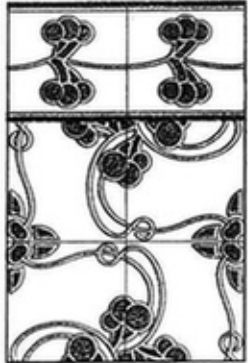
Alapszám 53



Ára m<sup>2</sup>-ként 7.20 kor.

Szegélyszám 154

Alapszám 54



Ára m<sup>2</sup>-ként 7.20 kor.

Szegélyszám 155

Alapszám 55



Ára m<sup>2</sup>-ként 6.20 kor.

Szegélyszám 156

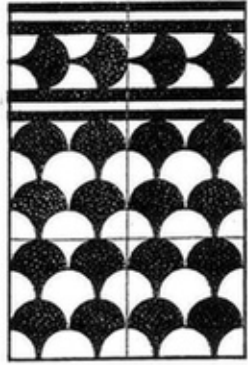
Alapszám 56



Ára m<sup>2</sup>-ként 7.20 kor.

Szegélyszám 157

Alapszám 57



Ára m<sup>2</sup>-ként 6.20 kor.

Szegélyszám 158

Alapszám 58



Ára m<sup>2</sup>-ként 7.50 kor.

Szegélyszám 159

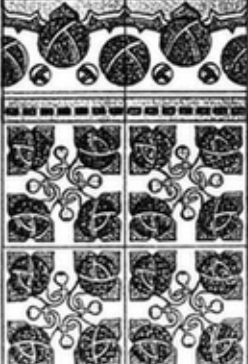
Alapszám 59



Ára m<sup>2</sup>-ként 7.20 kor.

Szegélyszám 160

Alapszám 60



Ára m<sup>2</sup>-ként 7.20 kor.

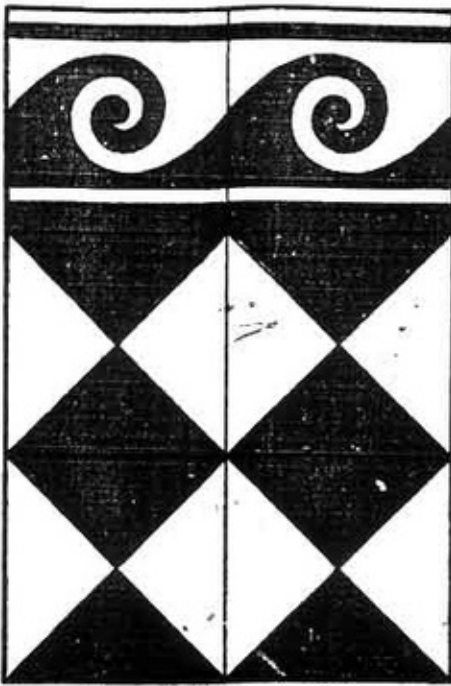


Szegélyszám 101 Alapszám 1



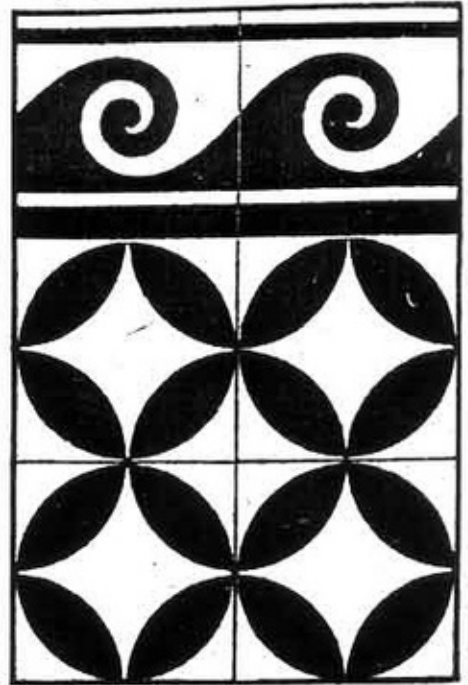
Ára m<sup>2</sup>-ként 4.— kor.

Szegélyszám 102 Alapszám 2



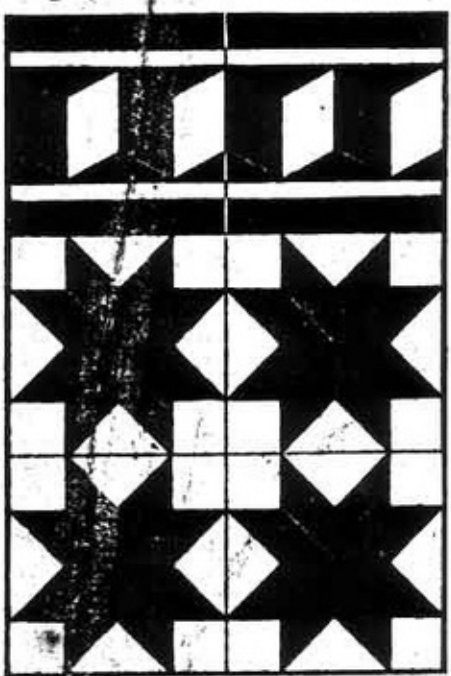
Ára m<sup>2</sup>-ként 4.— kor.

Szegélyszám 103 Alapszám 3



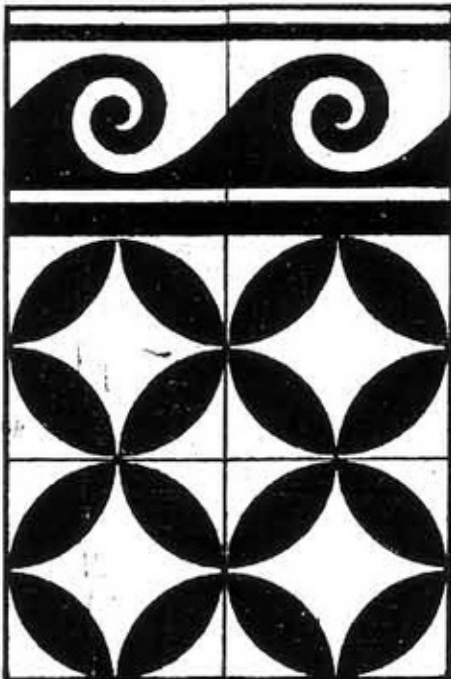
Ára m<sup>2</sup>-ként 4.— kor.

Szegélyszám 104 Alapszám 4



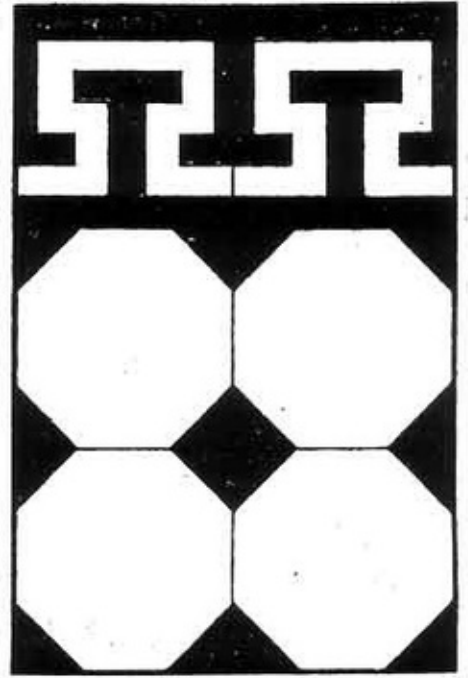
Ára m<sup>2</sup>-ként 4.20 kor.

Szegélyszám 105 Alapszám 5



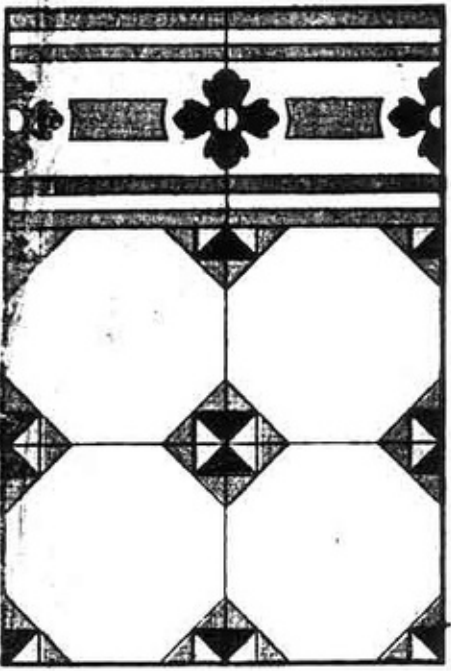
Ára m<sup>2</sup>-ként 4.— kor.

Szegélyszám 106 Alapszám 6



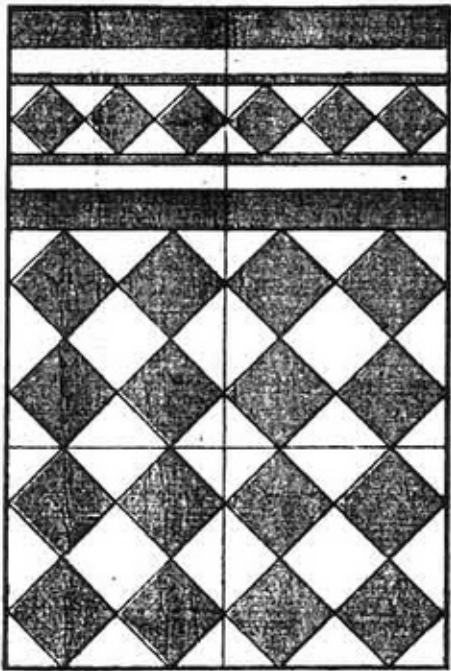
Ára m<sup>2</sup>-ként 4.— kor.

Szegélyszám 107 Alapszám 7



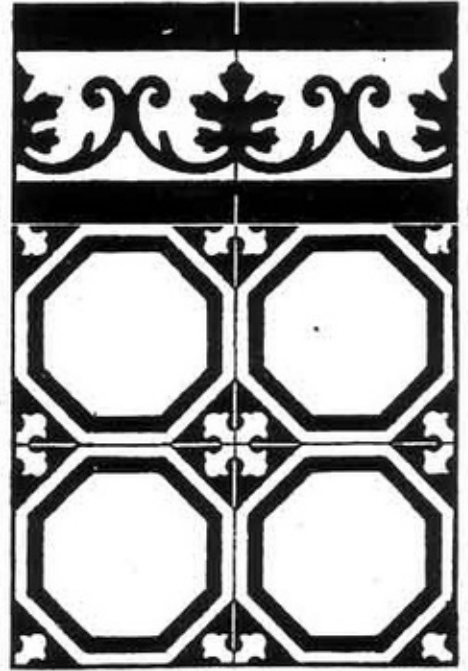
Ára m<sup>2</sup>-ként 4.40 kor.

Szegélyszám 108 Alapszám 8



Ára m<sup>2</sup>-ként 4.20 kor.

Szegélyszám 109 Alapszám 9



Ára m<sup>2</sup>-ként 4.20 kor.

Szegélyszám 110 Alapszám 10



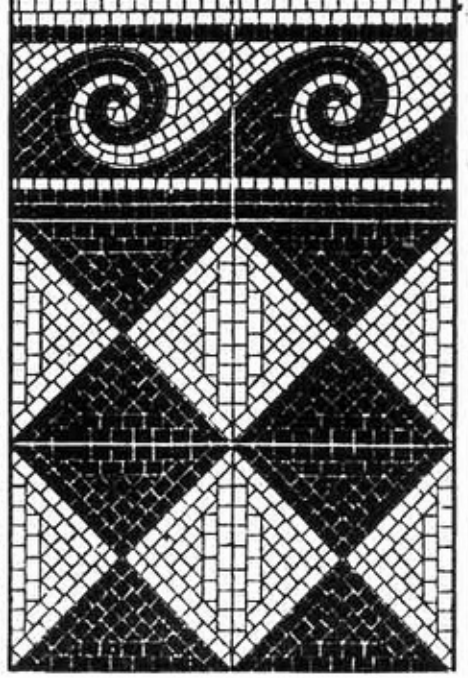
Ára m<sup>2</sup>-ként 4.20 kor.

Római (recés) cementlapok.  
Szegélyszám 111 Alapszám 11



Ára m<sup>2</sup>-ként 4.— kor.

Szegélyszám 112 Alapszám 12



Ára m<sup>2</sup>-ként 4.— kor.

Szegélyszám 161 Alapszám 61



Ára m<sup>2</sup>-ként 7.50 kor.

Szegélyszám 162 Alapszám 62



Ára m<sup>2</sup>-ként 7.50 kor.

Szegélyszám 163 Alapszám 63



Ára m<sup>2</sup>-ként 7.50 kor.

Szegélyszám 164 Alapszám 64



Ára m<sup>2</sup>-ként 7.50 kor.

Szegélyszám 165 Alapszám 65



Ára m<sup>2</sup>-ként 7.50 kor.

Szegélyszám 166 Alapszám 66



Ára m<sup>2</sup>-ként 6.40 kor.

Szegélyszám 167 Alapszám 67



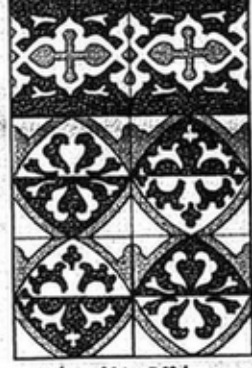
Ára m<sup>2</sup>-ként 7.20 kor.

Szegélyszám 168 Alapszám 68



Ára m<sup>2</sup>-ként 7.20 kor.

Szegélyszám 169 Alapszám 69



Ára m<sup>2</sup>-ként 7.20 kor.

Szegélyszám 170 Alapszám 70



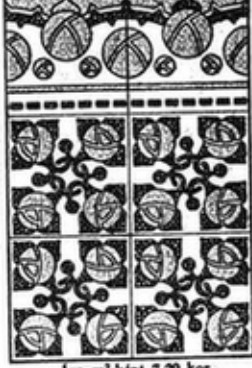
Ára m<sup>2</sup>-ként 7.50 kor.

Szegélyszám 171 Alapszám 71



Ára m<sup>2</sup>-ként 7.50 kór.

Szegélyszám 172 Alapszám 72



Ára m<sup>2</sup>-ként 7.20 kor.

STUDIO  
SCHWAB  
TAR