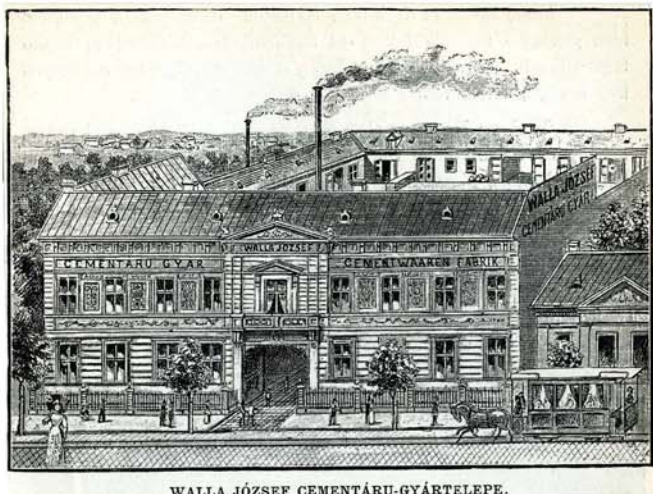




MOZAIKLAP REKONSTRUKCIÓ

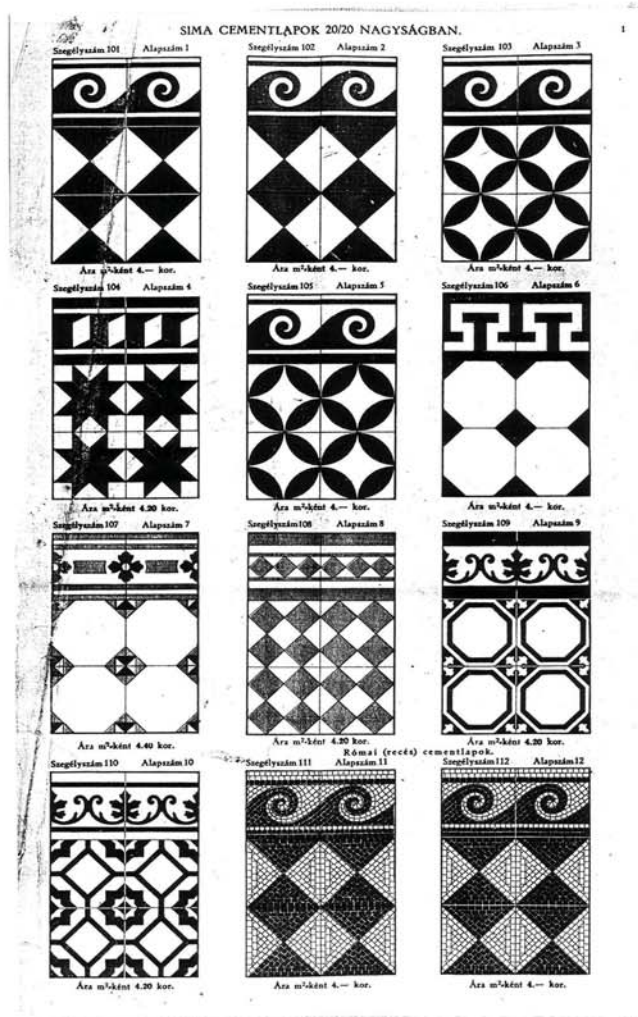
# A MOZAIKLAPOKRÓL



WALLA JÓZSEF CEMENTÁRÚ-GYÁRTELEPE.

A cementlap (más néven terazzo vagy mettlachi) egy hagyományos burkolat, ami az 1800-as évek második felében született Franciaországban. A századfordulón két nagy üzem is működött Magyarországon, melyek Monarchia-szerte forgalmazták gyönyörű kollekcióikat. Sok budapesti és vidéki nagyváros századfordulós lépcsőházaiban (és a polgári lakások konyháiban) találkozhatunk ezekkel a gyönyörű régi lapokkal (meg sajnos a szocializmus 40-éve alatt gyártott silány minőségű, rendszerint sakktáblában lerakott, fekete-szürke-bordó lapokkal is...). A második világháború után aztán a drága, kézműves technológia miatt a cementlapok folyamatosan szorultak ki a piacról, sok manufaktúra és gyár állt le.

A régi, századfordulón készült cementlapok a kopóréteg 3-4 mm-es vastagságának köszönhetően nagyon tartósak, de sok helyen már 100 évesnél is idősebb burkolatok vannak lépcsőházakban, közintézményekben - ezeken azért az idő vasfoga nyomott hagyott. A lapok felújítása, a felület felcsiszolása a legtöbb esetben az időközben elfogyott, megvékonyodott kopóréteg miatt vagy egyáltalán nem lehetséges, vagy eléggé kétes eredménnyel kecsegtető vállalkozás. Ilyenkor célszerűbb a burkolatot régivel gyakorlatilag mindenben megegyező újra cserélni..







A Marrakesh Cementlap közel 10 éves tapasztalattal rendelkezik cementlapok, terrazzo lapok gyártásában.

Bármelyik régi mintához tudunk készíteni öntősablont. A sablonkészítés pár nap alatt megvan, ehhez általában egy jó fotó vagy grafikai alapanyag is elég.

Az eredeti lap alapján méretpontos grafikai alap, a dombor felületű lapokhoz 3D-s CNC negatív is készül. Ezután hagyományos technológiával készül el a mintasablon, és pár próbanyomat után az első színhű mintalap.



Lapjaink hagyományos, az eredetivel gyakorlatilag mindenben megegyező kézműves technológiával, hidegpréssel, rekeszöntéssel készülnek, ugyanúgy, ahogy anno a Walla és Melocco gyárakban és a kisebb manufaktúrákban, szerte Magyarország és a Monarchia területén.

Egyedül az anyagkeverési módszerek és présgépek modernizálódtak azóta a gyártási folyamatban, de a leglényegesebb elem maradt a régi: minden lap egyedileg, kézzel készül.





REFERENCIA  
MUNKÁINK





# SZABADKAI ZSINAGÓGA

Klasszikus dombor felületű cementlapok az eredeti kerámia mettlachi lapok alapján gyártva.



kivitelező: Yumol d.o.o., Szabadka, Szerbia  
rekonstruált felület nagysága: 480 m<sup>2</sup>  
kivitelezés dátuma: 2016. szeptember - november  
lapok mérete: 175 x 175 x 16 mm



## Eredeti és utángyártott lapok



## Felújításról készült képek





# MAGYAR NEMZETI BANK I. ÜTEM



Kőrleményes terrazzo mozaiklapok az eredetiek alapján gyártva.

kivitelező: Belvárosi Építő Kft.  
rekonstruált felület nagysága: 25 m<sup>2</sup>  
kivitelezés dátuma: 2018. november - december  
lapok mérete: 200 x 200 x 20 mm



## Eredeti felület és lapok





# MAGYAR NEMZETI BANK II. ÜTEM



Kőrleményes terrazzo mozaiklapok az eredetiek alapján gyártva.

kivitelező: Belvárosi Építő Kft.

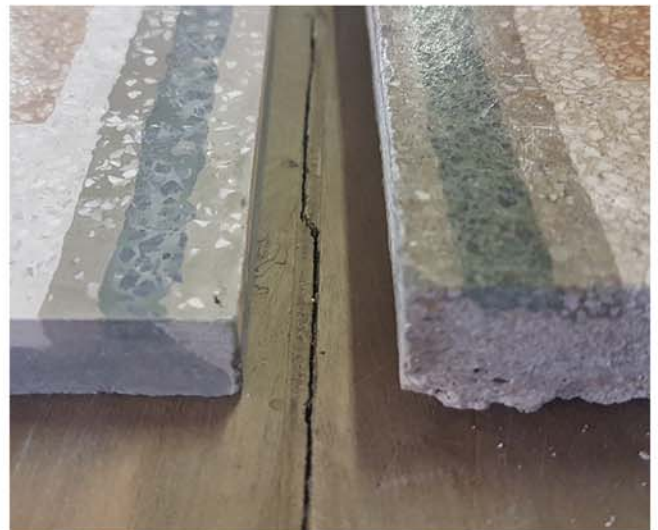
rekonstruált felület nagysága: 110 m<sup>2</sup>

kivitelezés dátuma: 2018. november - december

lapok mérete: 200 x 200 x 20 mm



## Eredeti felület és lapok



## Felújításról készült képek





# MAGYAR NEMZETI BANK III. ÜTEM



Kőrleményes terrazzo mozaiklapok az eredetiek alapján gyártva.

kivitelező: Belvárosi Építő Kft.

rekonstruált felület nagysága: 130 m<sup>2</sup>

kivitelezés dátuma: 2018. november - december

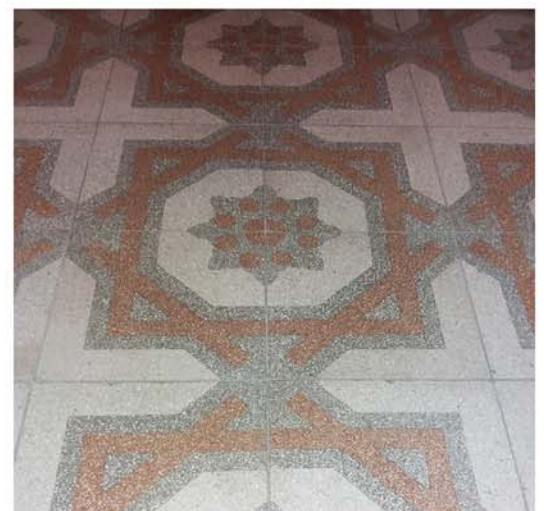
lapok mérete: 200 x 200 x 20 mm



## Eredeti felület és lapok



## Felújításról készült képek



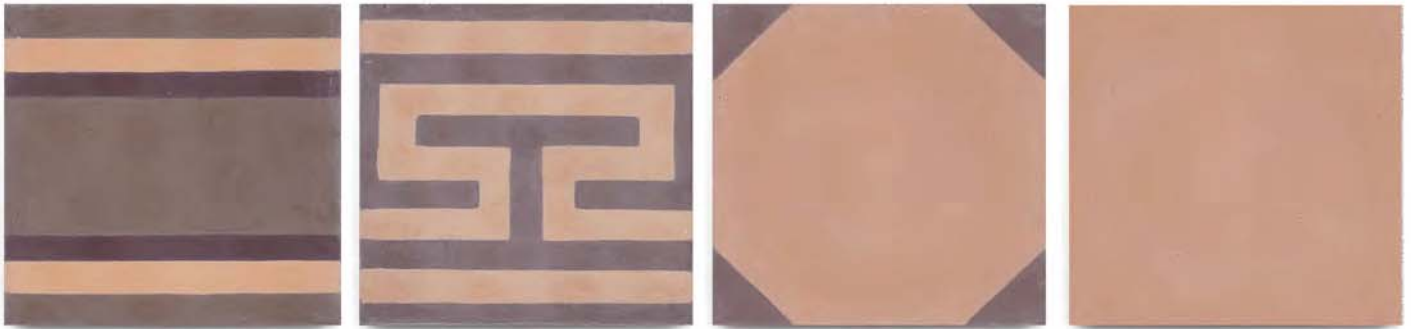


# ESZÉKI BÍRÓSÁG, HR

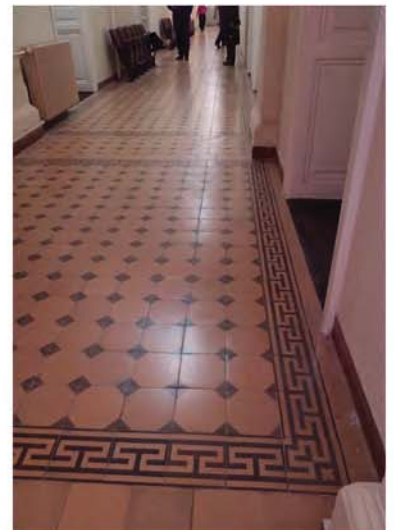


Klasszikus cementlapok az eredeti kerámia mettlachi lapok alapján gyártva.

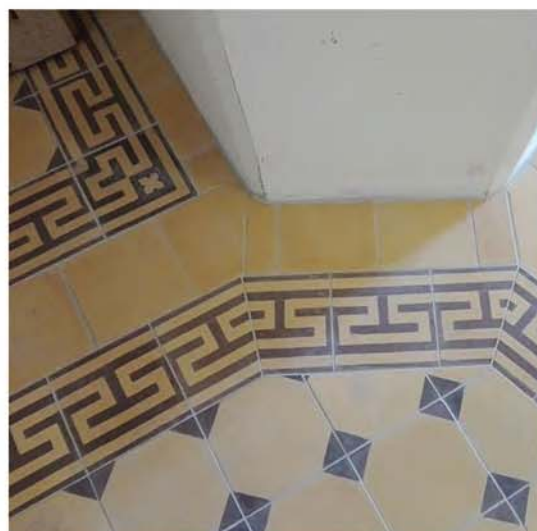
kivitelező: Mramor d.o.o., Osijek, HR  
rekonstruált felület nagysága: 550 m<sup>2</sup>  
kivitelezés dátuma: 2017. február - március  
lapok mérete: 175 x 175 x 16 mm



## Eredeti felület és lapok



## Felújításról készült képek





# DÓZSA GYÖRGY ÚT 64. I. ÜTEM



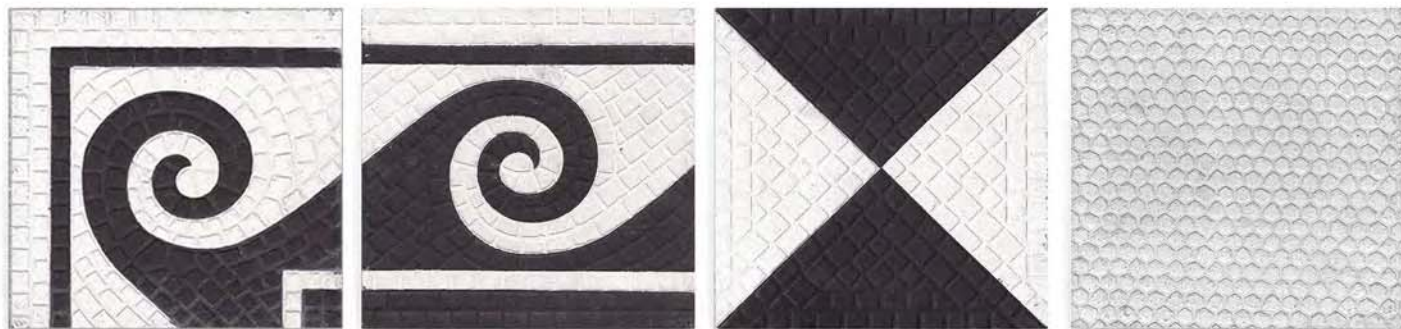
Dombor cementlapok az eredetiek alapján gyártva.

kivitelező: a társasház által megbízott kivitelező

rekonstruált felület nagysága: 420 m<sup>2</sup>

kivitelezés dátuma: 2018. november

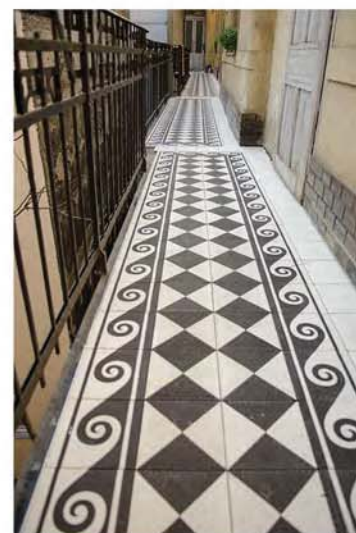
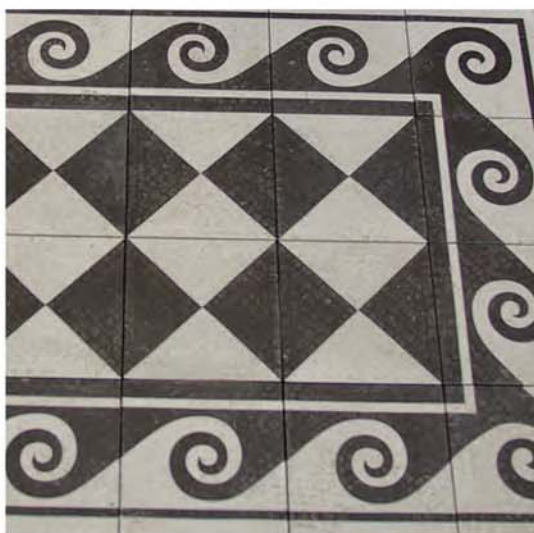
lapok mérete: 200 x 200 x 15 mm



## Felújítás előtti felület



## Felújításról készült képek





# BELGRÁD RAKPART 27.



Kőrleményes terrazzo mozaiklapok az eredetiek alapján gyártva.

kivitelező: Szirt Kft.

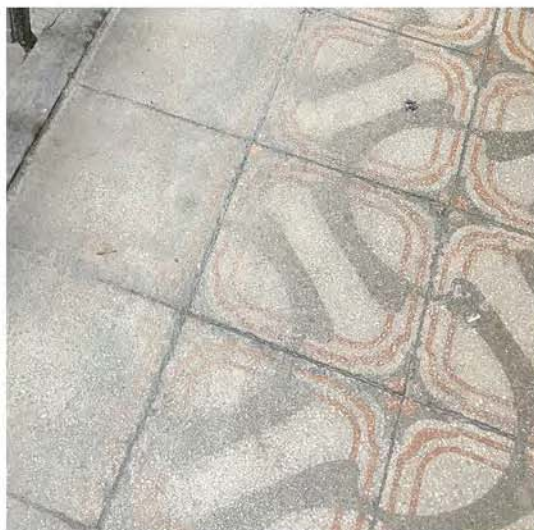
rekonstruált felület nagysága: 450 m<sup>2</sup>

kivitelezés dátuma: 2018. november - december

lapok mérete: 200 x 200 x 15 mm



## Eredeti és utángyártott lapok



## Felújításról készült képek





# KATOLIKUS TEMPLOM, ZENTA, SZERBIA



Dombor felületű cemetlapok az eredetiek alapján gyártva.

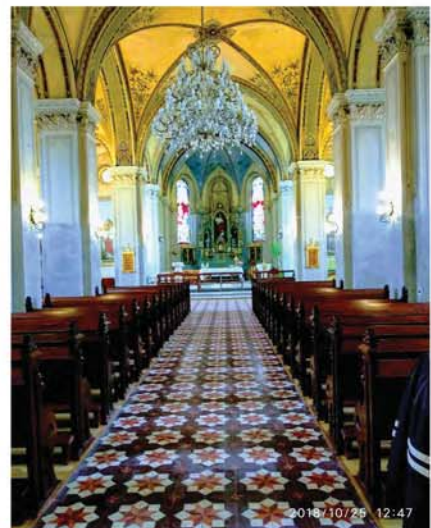
kivitelező: Yumol d.o.o. Szabadka, Szerbia  
rekonstruált felület nagysága: 300 m<sup>2</sup>  
kivitelezés dátuma: 2018. augusztus-szeptember  
lapok mérete: 200 x 200 x 15 mm



## Eredeti és utángyártott lapok



## Felújításról készült képek



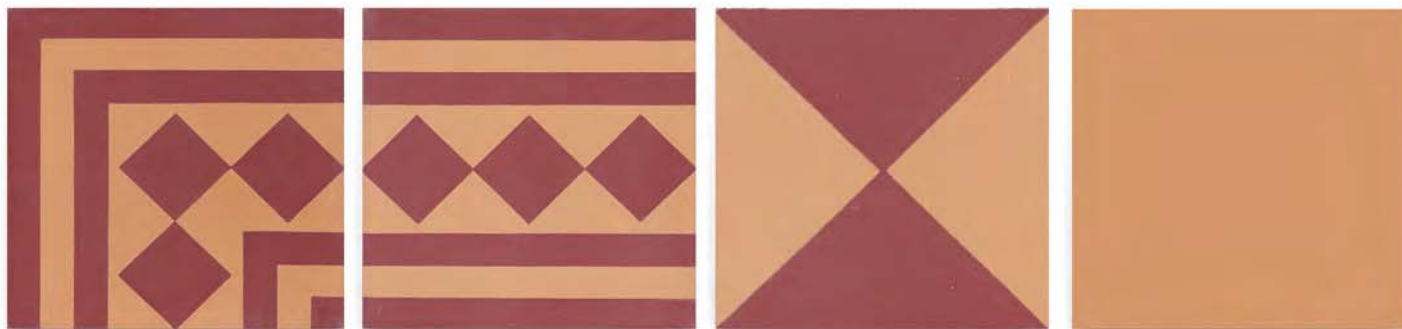


# KATOLIKUS TEMPLOM, GORJANI, HR

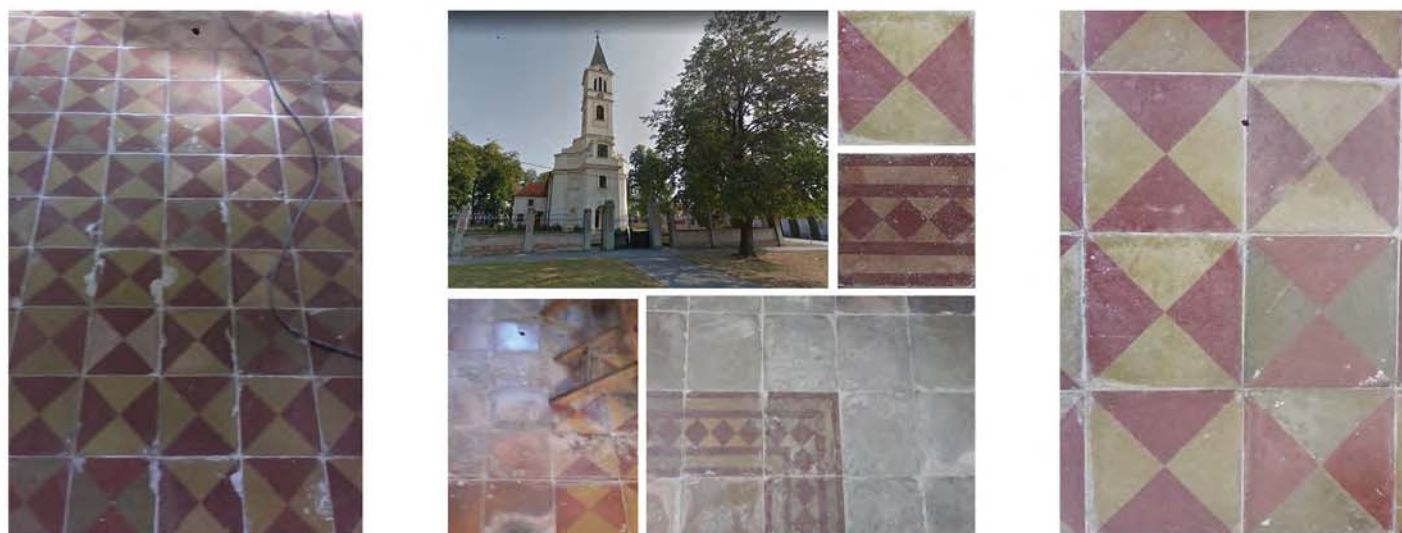


Klasszikus cementlapok az eredeti mettlachi lapok alapján gyártva.

kivitelező: Mramor d.o.o., Osijek, HR  
rekonstruált felület nagysága: 250 m<sup>2</sup>  
kivitelezés dátuma: 2018. április  
lapok mérete: 200 x 200 x 15 mm



## Eredeti felület



## Felújításról készült képek





# HOTEL COLLECT, BUDAPEST



Butik hotellé alakított régi bérpalota burkolatainak cseréje új gyártású lapokra.

kivitelező: Ferenczy 22 Kft.  
rekonstruált felület nagysága: 150 m<sup>2</sup>  
kivitelezés dátuma: 2018. július  
lapok mérete: 200 x 200 x 15 mm





# LUTHER KÁPOLNA, BUDAPEST

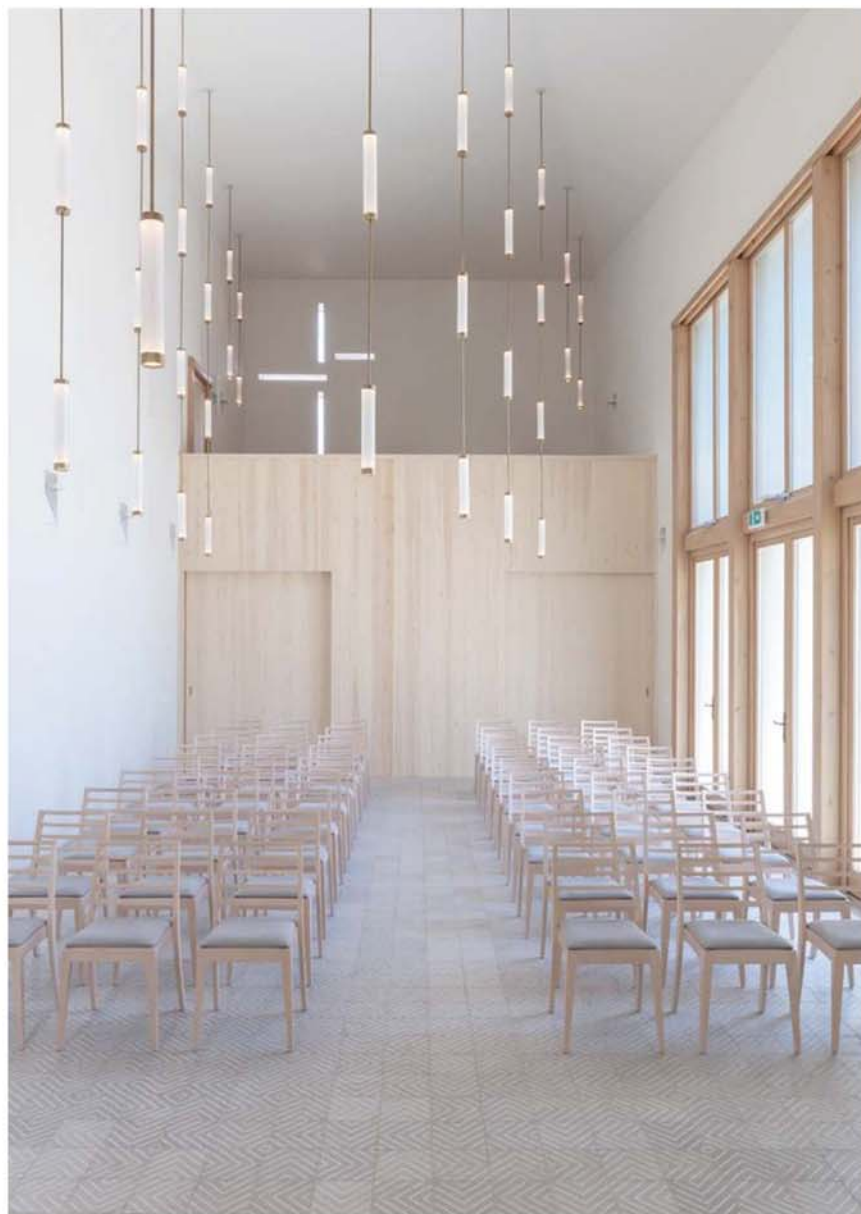
Új építésű kápolna modern burkolatainak gyártása egyedi igény szerint.

Tervező: Modum Építésziroda Kft

Felület nagysága: 90 m<sup>2</sup>

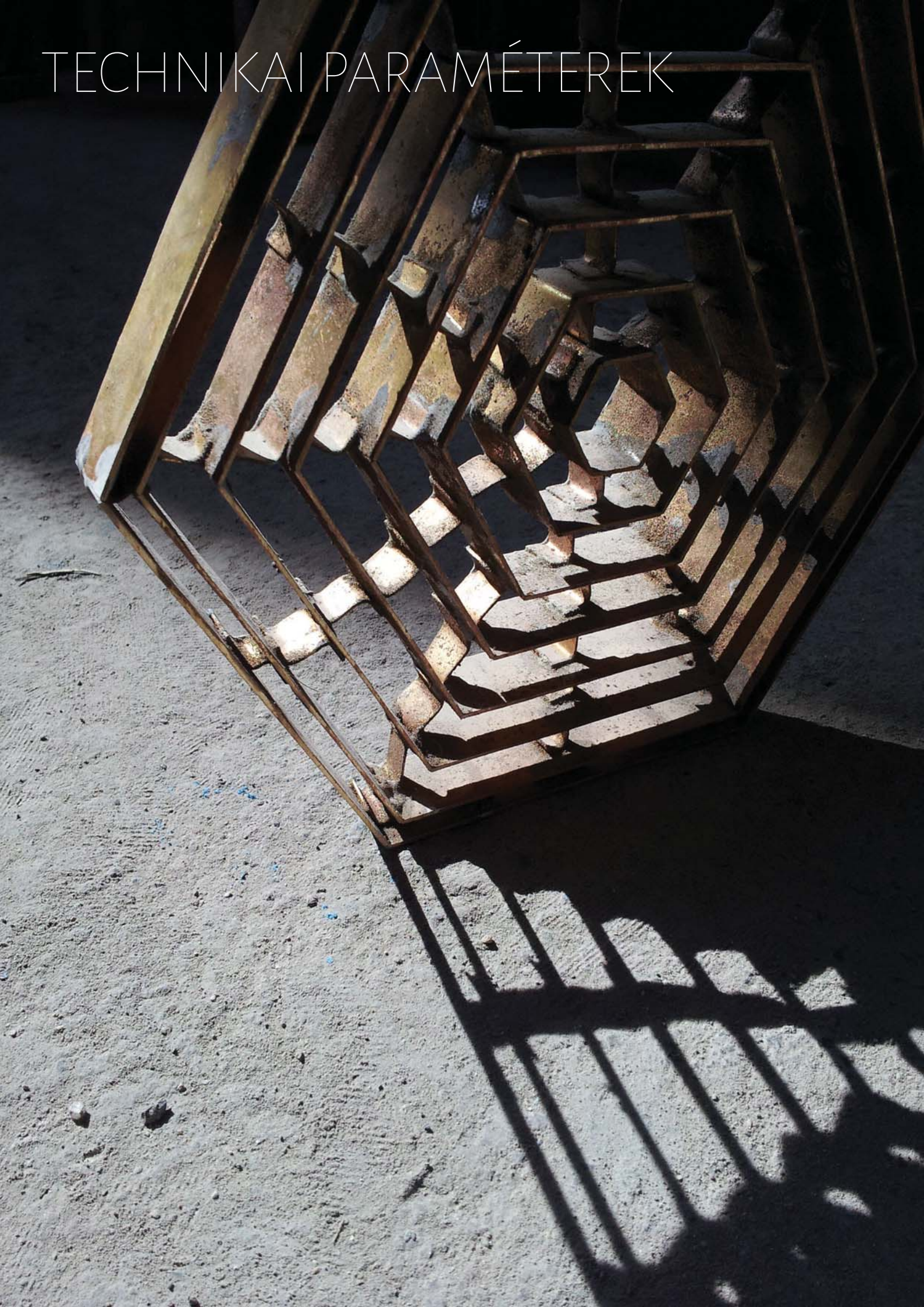
kivitelezés dátuma: 2017. július

lapok mérete: 200 x 200 x 15 mm





# TECHNIKAI PARAMÉTEREK



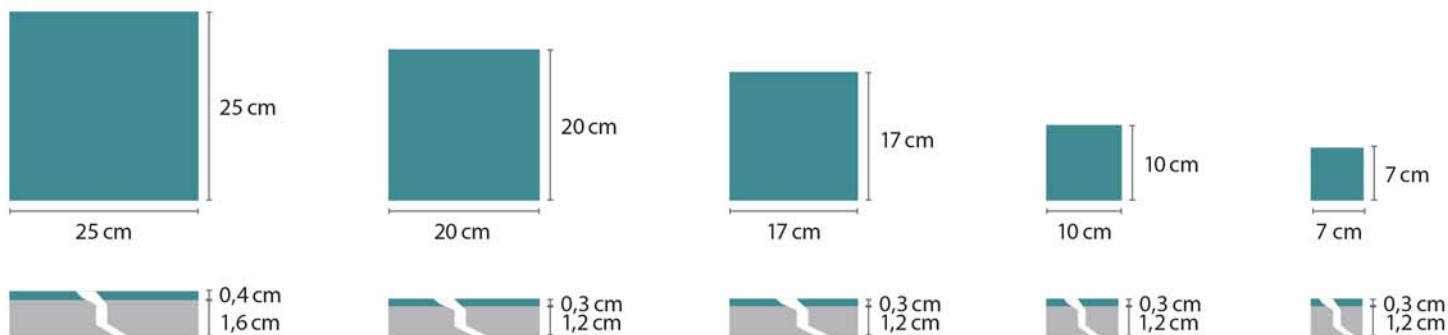


# CEMENTLAP

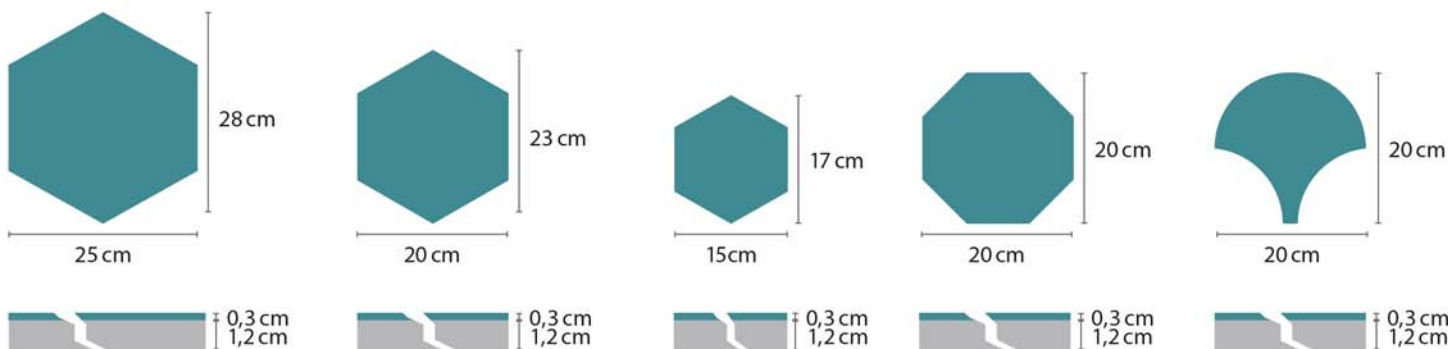


Cementapjaink igény szerinti vastagságban, akár egyedi mintákkal, színpalettánk összes színekombinációjában, sima és domborfelülettel és az alábbi méretekben rendelhetőek.

## NÉGYZETES LAPOK



## HEXA LAPOK:



## OKTAGON

## HALPIKKELY

## LÁBAZATI ELEMEK:

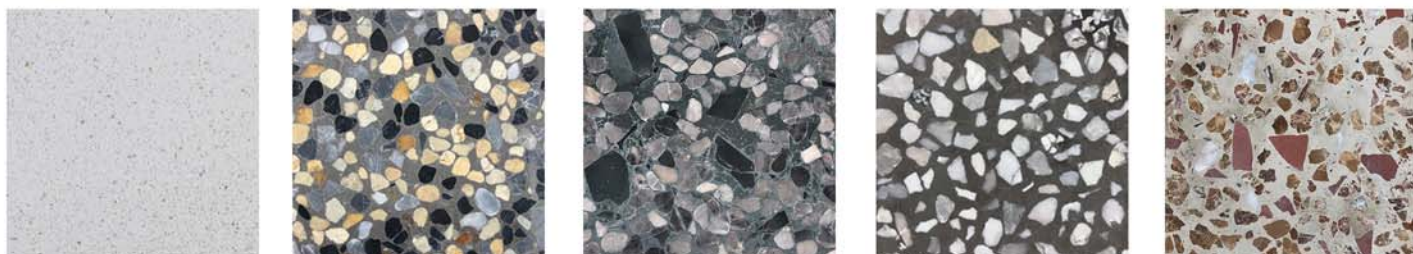




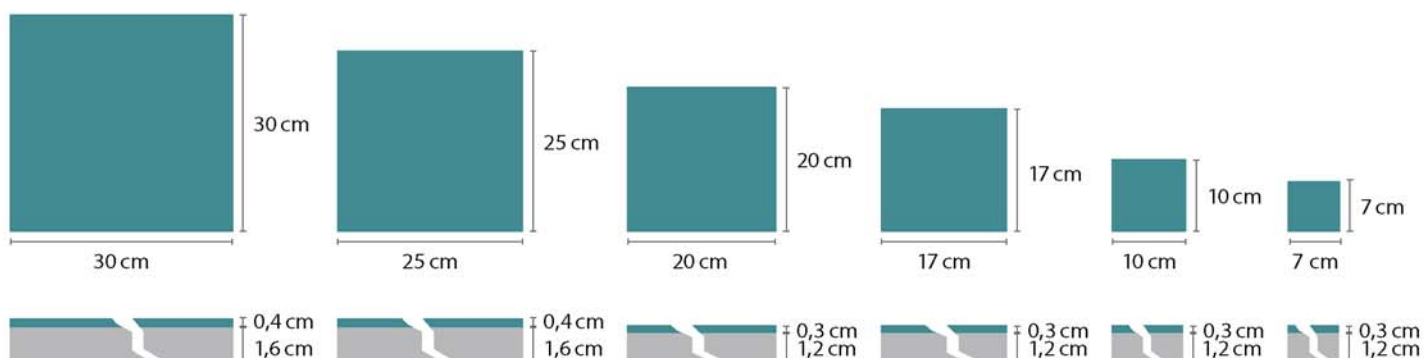
# TERRAZZO



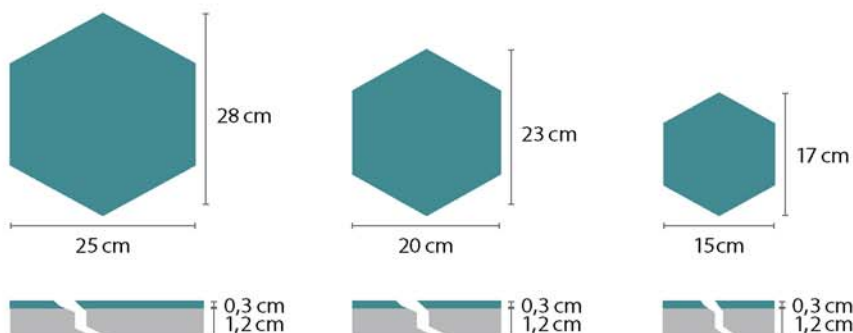
Terrazzo lapjaink igény szerint különböző anyagösszetételben, szemcsemérettel, színepalettánk összes színében és az alábbi méretekben rendelhetőek.



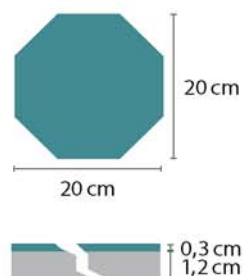
## NÉGYZETES LAPOK



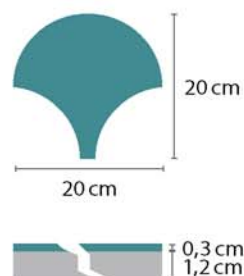
## HEXA LAPOK:



## OKTAGON



## HALPIKKELY



## LÁBAZATI ELEMEK:

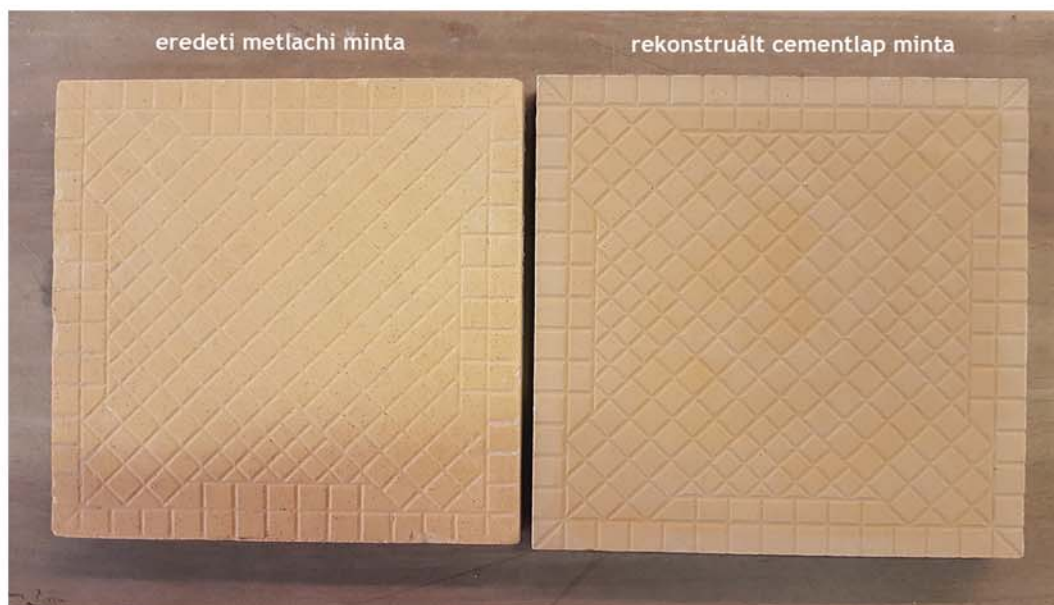




# SZÍNPALETTA



Alap színpalettánk 54, bővített palettánk 116 színből áll, de az eredeti lapok alapján gyakorlatilag bármilyen színárnyalat kikeverhető.





# TECHNIKAI PARAMÉTEREK



Cement- és terrazzo lapjaink rendelkeznek a megfelelő minősítésekkel.

**Termék megnevezése:** cementlap

**Forgalmazó:** Marrakesh B. T. 2045 Törökbálint DEPO, Raktárvárosi út. Pf. 91.

**Származás:** Vietnam

**Alapanyagok:** portland cement, márványpor, homok, cement, víz, pigmentek

**Gyártási technológia:** hagyományos hidegprezeléses, rekeszöntéses eljárással, kézzel készül

**Rendeltetése:** belső térben burkolóanyagként való felhasználásra

**Típusvizsgálat:** Közlekedéstudományi Nonprofit Intézet Aszfalt-, Beton- és Geotechnika Laboratóriuma, Budapest, 2018.08.10., munkaszám: 2167-052-5-8

**Méret tolerancia (MSZ EN 13748-1 :2004/A1.2005):** szélesség, hosszúság: +/- 0,31, vastagság: +/- 1,0 mm

**Kopásállóság (MSZ EN 13748-1 :2004/ A 1.2005):** kopófelület vastagsága: 2, 5-3 mm, kopásállósági osztály: 4.2.4.2. szerinti 4 táblázat alapján: 4.

**Szögtorzulás:** 0, 17 mm / **Testsűrűség:** 2244 kg/ml / **Törőerő:** 1000 N

**Vízfelvétel:** 11,7% / **Hajlító-húzó szilárdság:** 5,29 N/mm<sup>2</sup>

**Csúszási ellenállás PVT értéke (MSZ EN 13036-4:2012):** szárazon 70,7 / nedvesen 37,0

**Lerakás:** hagyományos módszerrel, csemperagasztóval, 2 mm fugával

**Felületkezelés:** nyitott, porózus felület, a lapokat felületkezelni kell

**Ápolás, takarítás:** csak semleges és lúgos anyagokkal, savas takarítószerek nem alkalmazhatóak

**Tárolás:** száraz, fagymentes helyen



